

## Monitor portatile con display IPS Full HD da 15,6" e connettività USB-C

L'I1601FWUX, il nuovo monitor portatile alimentato tramite la connessione USB-C AOC, vanta un display IPS da 15,6" dai colori vivaci che offre angoli di visuale ampi (160/160°) e tempo di risposta di 5 ms GtG. Include smart cover e modalità di rotazione automatica.



## Caratteristiche



### Una soluzione portatile ed elegante

Il monitor I1601, caratterizzato da una splendida estetica, è dotato di una struttura esterna in lega metallica che ne assicura la robustezza. Essendo appena 8,5 mm di spessore e grazie al peso ridottissimo di 800 g, è semplice da portare in viaggio per lavoro e per studio. Inoltre può essere facilmente riposto all'interno della maggior parte delle borse per notebook.



### USB-C

Un cavo è tutto ciò che vi occorre. La tecnologia USB-C fornisce allo schermo sia l'alimentazione che il segnale del display con un unico cavo. Oltre a conferire al monitor un aspetto ultra ordinato ed elegante migliora notevolmente la sua portatilità.



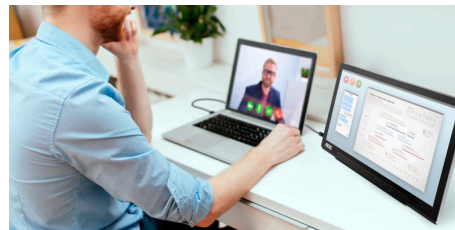
### Viaggi e spostamenti

Se devi lavorare in viaggio, durante gli spostamenti casa/lavoro o perché lavori spesso lontano da casa, non puoi certo cercare la tua produttività in una configurazione desktop completa. Compatti, leggeri e maneggevoli, i monitor portatili AOC ti aiuteranno comunque a essere efficiente... sempre e ovunque. Lavorare non è mai stato così facile: quando fai visita ai tuoi clienti, l'ergonomia di questi monitor ti aiutano a concentrarti su ciò che è davvero importante!



### Incontri d'affari

Un monitor portatile AOC è la soluzione ideale per le riunioni. Puoi condividere con i tuoi clienti e partner un documento o una presentazione, tenendo contemporaneamente d'occhio tutte le altre app di cui hai bisogno per lavorare sul tuo laptop. In questo modo puoi lavorare senza distrazioni, per te e il tuo pubblico.



### Uso domestico - Risolvi i problemi di spazio

Talvolta un monitor tradizionale non è ciò di cui hai realmente bisogno, tanto più se vivi in un piccolo appartamento e non puoi permetterti una configurazione desktop completa. Ma AOC ha la soluzione perfetta, in appena 16 pollici, per assicurarti più spazio su schermo e più comfort.



### Lavorare anche fuori da casa e dall'ufficio

Il tuo ufficio è dove sei tu e si sposta con te, ogni giorno, ovunque. Lavorare con un laptop ti garantisce mobilità, ma un monitor esterno è uno dei migliori trucchi per aumentare la tua produttività. Le soluzioni portatili AOC ti aiutano a collegare il tuo laptop con una straordinaria connettività, così efficienza e flessibilità ti seguiranno ovunque tu vada. Ad esempio, potrai contare sull'USB-C scegliendo un AOC I1601FWUX, oppure sull'USB 3.0 se usi un AOC I1659FWUX.

GENERALE	
Nome modello	I1601FWUX
Canale	B2C
Linea di prodotti	Linea Style
Famiglia di prodotti	01 ID
Data di lancio stimata	29/08/2018
Codice EAN	4038986156479

INFORMAZIONI SUL DISPLAY	
Dimensione schermo (in pollici)	15,6
Dimensione schermo (in cm)	39,5
Piatto / Curvo	Piatto
Durezza display	3H
Dot pitch (mm)	0,179
Risoluzione del pannello	1920x1080
Formato	16:9
Tipo di pannello	IPS
Tipo di retroilluminazione	WLED
Max Frequenza di aggiornamento	60 Hz
Tempo di risposta (GtG)	5 ms
Rapporto di contrasto statico	700:1
Rapporto di contrasto dinamico	100M:1
Angolo di visione (CR10)	160/160
Colori del display	262 K
Brightness in nits	220 cd/m2

CARATTERISTICHE VIDEO	
Tecnologia Blue Light	Low Blue Light

INFORMAZIONI SUL CORPO	
Colore cornice (anteriore)	Nero
Colore del corpo (retro)	Argento, Nero
Finitura del corpo (retro)	Metallo

ERGONOMIA	
Inclinazione	-5/25

SOSTENIBILITÀ	
WEEE	Sì
Conformità REACH	Sì
Conformità RoHS	Sì
Senza mercurio	Sì
Materiale di imballaggio riciclabile	100% riciclabile

CONSUMO ENERGETICO	
Alimentatore	Interno
Consumo energetico da acceso (metodo di prova Energystar) in W	8,0
Consumo energetico in standby in W	0,5
Classe energetica	B

CONFORMITÀ NORMATIVA	
CB	Sì
Microsoft WHQL	Sì

INFORMAZIONI SULLA CONNETTIVITÀ	
Porte di ingresso USB	1

DIMENSIONI DEL PRODOTTO	
Dimensioni del prodotto incl. base (LxAxP) mm	235.2(H) x 376.2(W) x 8.5(D)
Dimensioni della confezione (LxAxP) mm	84(H) x 295(W) x 442(D)
Peso lordo incl. imballaggio (in kg)	1,574
Peso netto escl. imballaggio (in kg)	0,824

ALTRE INFORMAZIONI	
Periodo di validità della garanzia	3 anni

#### LEGAL DISCLAIMER

The monitor may appear different from the feature image. The products and accessories mentioned may vary by country and region. All Rights reserved. Specifications are subject to change without notice. The above functionality may vary depending on the user's actual usage conditions.